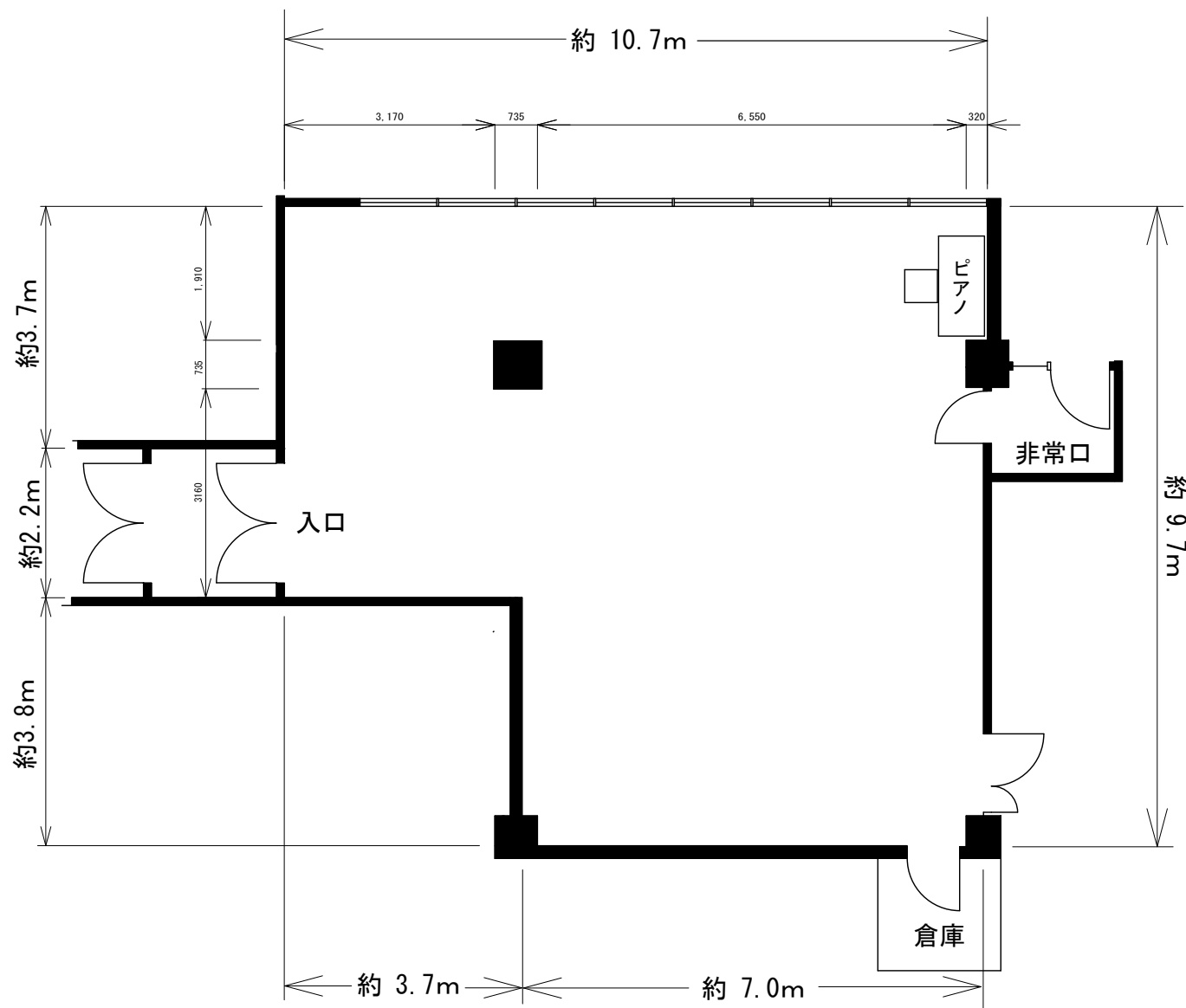


S A 4 1 / 1 0 0



# 多目的研修室 概要

面積 約90㎡ (27.2坪)

定員 30名

備品 (無料)

アップライトピアノ 1台

備品 (有料)

長机 10台 (1台 30円)

イス 20脚 (1脚 20円)

譜面台 10台 (1台 30円)

※冷暖房費 別途

## 宮古市民文化会館

〒027-0023 岩手県宮古市磯鶏沖2番22号

TEL. 0193-63-2511 FAX. 0193-64-5445